



Bilde 1. Illustrert av Norske landskapsarkitekts forening (NLA)



Bilde 2. Illustrert av Norske landskapsarkitekts forening (NLA)

DEL 1
KL 10:05 -10:30
**Implementering av
PAS i skole:
betydningen for
eleven**

Anette Røraas Andersen, Malin Løkke Moen og Martine
Thomasrud Lidsheim

Frydenhaug skole, Drammen kommune



Bilde 3. Internt bilde fra Frydenhaug skole



IMPLEMENTERING AV PAS

Introduksjon

1

HØST 2023

Miljøterapeutene ble introdusert for PAS, sammen med fagansvarlige for MT gruppen.

Deltatt på et PAS Webinar fra Fagfokus.

2

Arbeid med PAS

VÅR 2024

Miljøterapeutene ble kjent med PAS, og jobbet med de 12 nøkkelkomponentene - i regi av fagansvarlige for MT gruppen.

PAS hefte

3

HØST 2024

Hele Frydenhaug skole var på PAS-kurs, i regi av Sandefjord kommune.

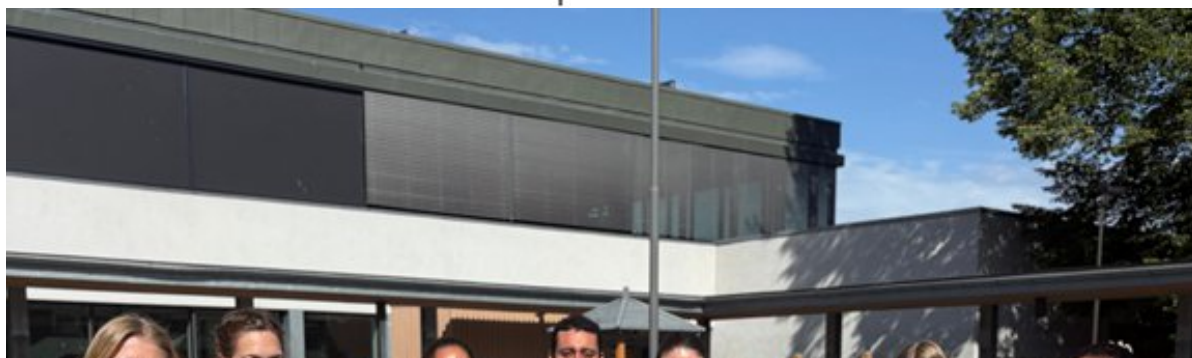
PAS heftet ble utarbeidet, og vi planla hvordan resten av skolen skulle jobbe med PAS.

4

PAS ut i skolen

VÅR 2025

PAS heftet ble ferdigstilt. Introdusert for teamene.



Nøkkelkomponent 1

Rettigheter og verdier; Bygger på menneskerettighetene, normaliseringsideologi og selvbestemmelse	Stikkord:	Hva kjennetegner vår praksis på ditt team? Eksempel hvilke systemer og arbeidsmåter finnes hos oss som ivaretar dette nøkkelkomponenter?	Hva kan vi bli bedre på/utvikle oss på?
1. Et personfokusert fundament	<p>Elevens perspektiv legges til grunn:</p> <ul style="list-style-type: none"> - Hva er viktig for eleven? - Hva vil eleven lære? - Hva drømmer eleven om? <p>Du som pedagog kan fort ta valg fra egne preferanser, som ikke samsvarer med elevens forutsetninger</p>		

Tabell 1. Utarbeidet av Frydenhaug skole, 2024

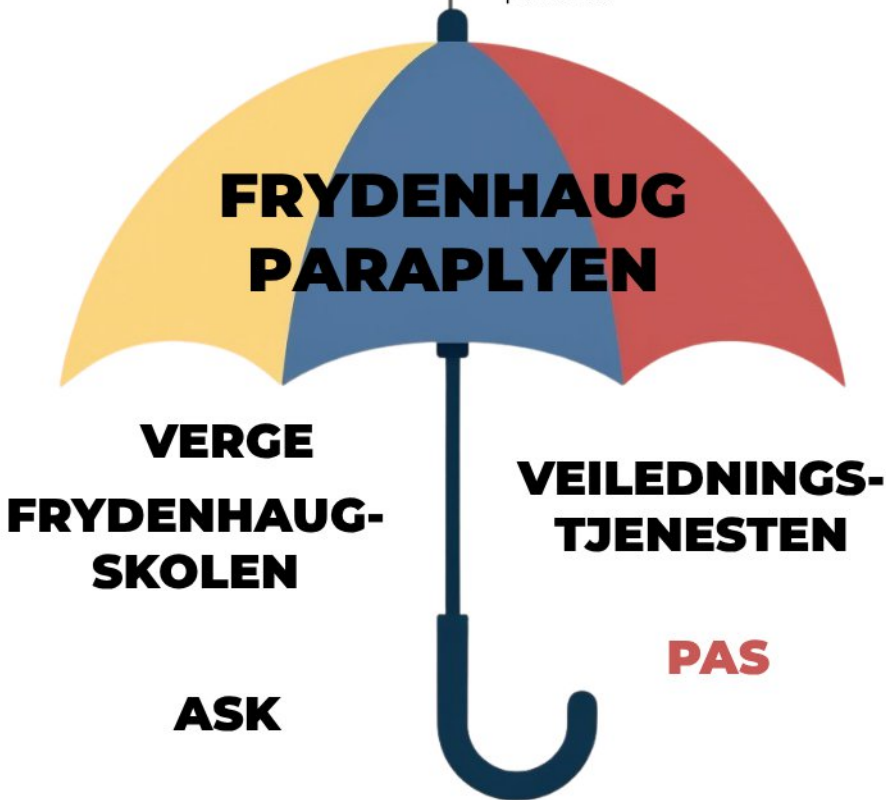
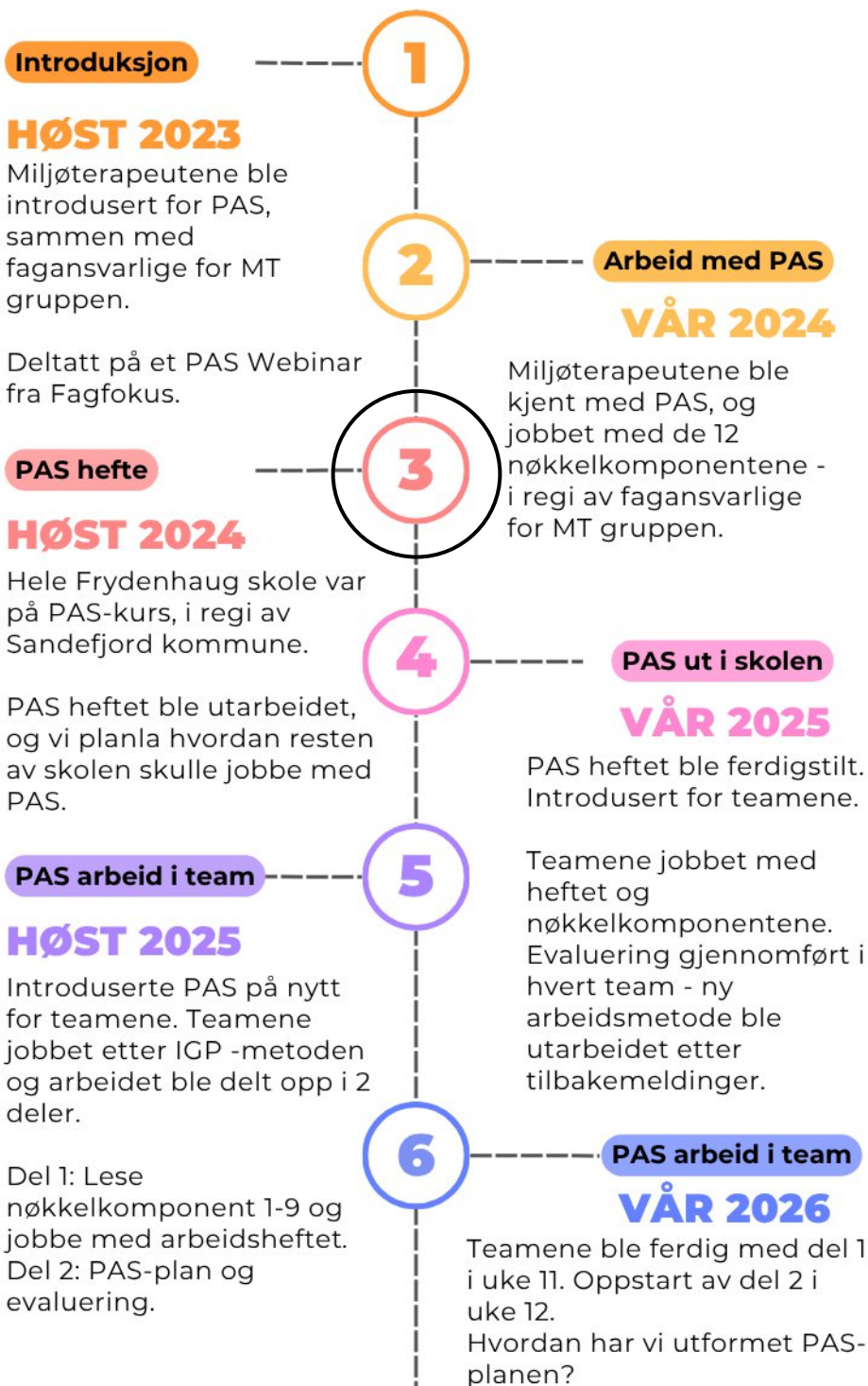
ASK



PAS



IMPLEMENTERING AV PAS



NØKKELKOMPONENT 9 - OMSORG OG STØTTEMILJØER

I et miljø som er strukturert og tilrettelagt for å fremme trygghet, trivsel og utvikling for elevene, er eleven i et godt omsorg og støttemiljø. Slike miljøer bygger på verdier, empati, respekt og støtte, og de spiller en nøkkelrolle for alle elevene.

I et miljø som bygger på trygghet vil eleven føle seg beskyttet og ivaretatt. Dette skaper fysisk og emosjonell trygghet for eleven

Empati og respekt gir elevene en følelse av forståelse, tålmodighet og respekt for deres unike behov og perspektiver.

Positive, tillitsfulle relasjoner mellom elev- ansatt, elev- elev, kollega- til kollega gir oss den støttende relasjon en som er så nødvendig.

Miljøer som legger til rette for at eleven kan vokse og utvikle seg, ta egne valg og oppnå mestring fremmer autonomien og utvikling for eleven.

Det å jobbe proaktiv, ligge i forkant, jobbe forebyggende og forberede seg på fremtiden før ting skjer, er tre sentrale proaktive tilnærminger i PAS.



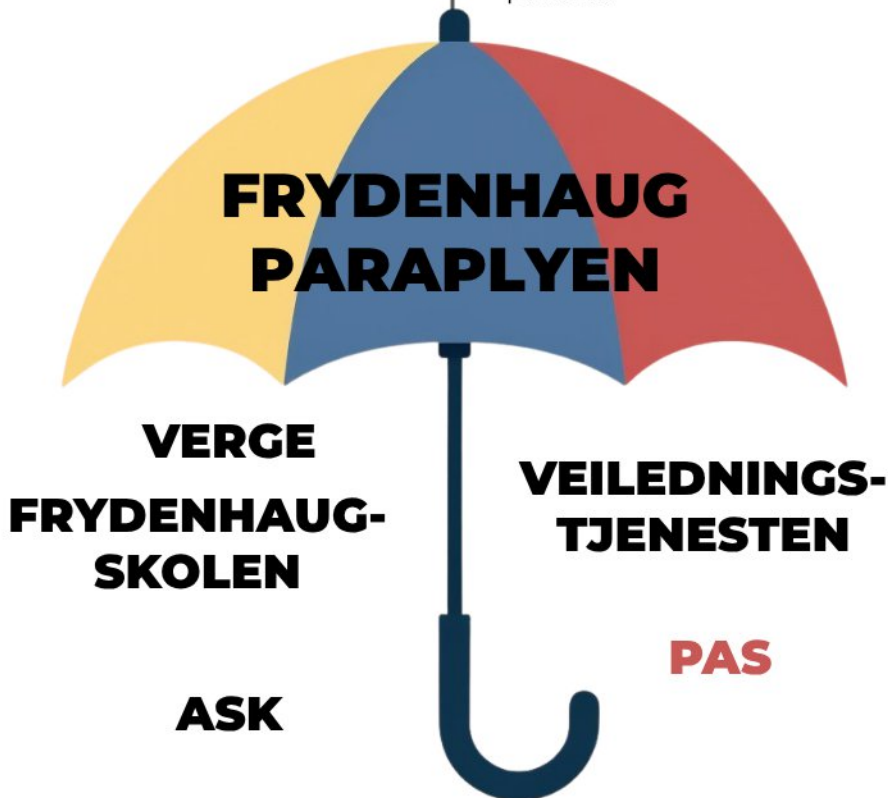
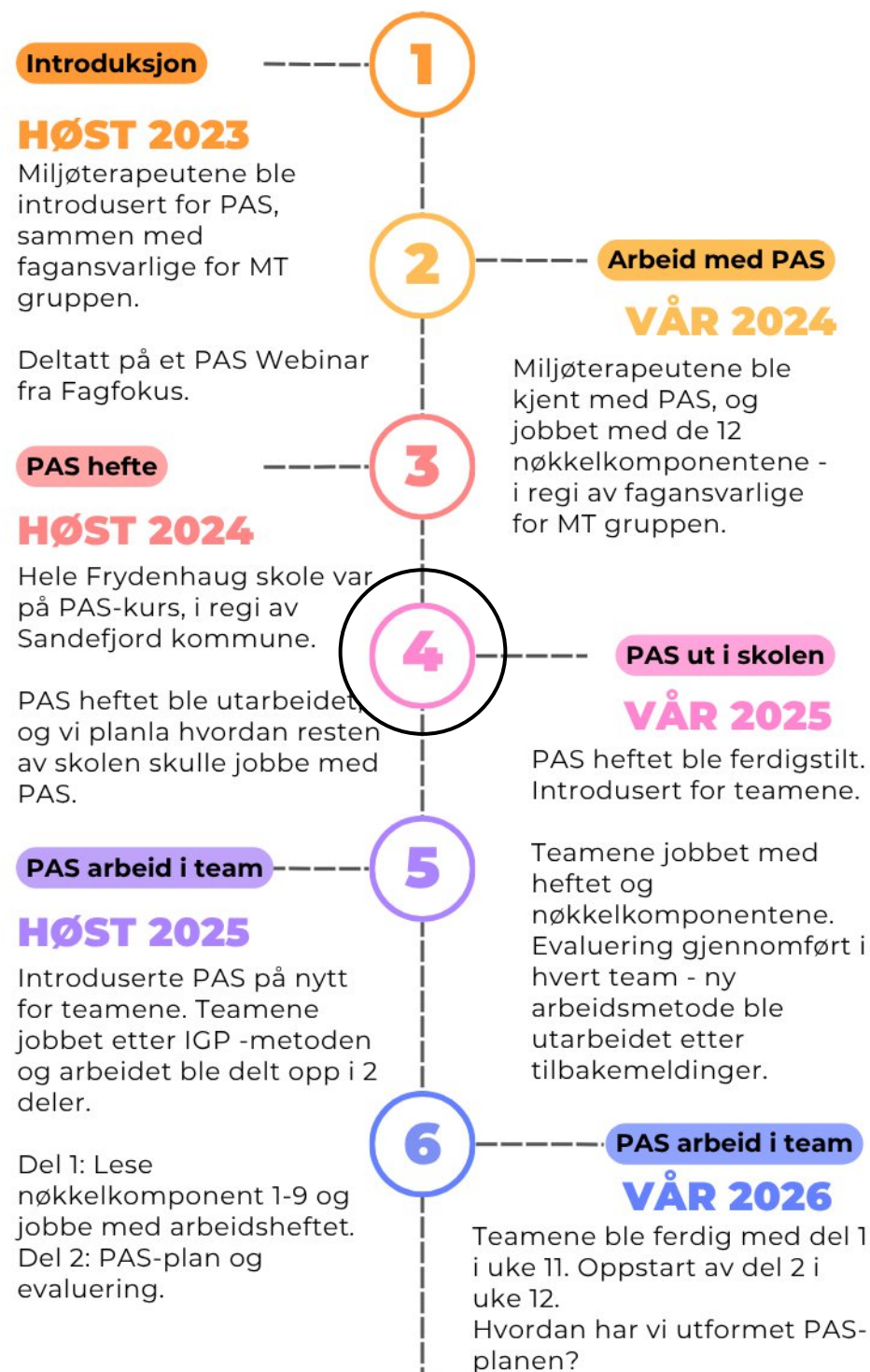
Bilde 5. Utarbeidet av Frydenhaug skole. 2025

Første hovedområde er Verdier og rettigheter Refleksjonsspørsmål: 1. Individuell refleksjon 2. Gruppe refleksjon	
Verdier og rettigheter Vi må aktivt lytte og prøve å forstå eleven. Hvem er eleven og hvem vil eleven være? Hva trenger eleven og hva mener eleven?	Nøkkelkomponent 1: Et personfokustert fundament <ul style="list-style-type: none"> Hvem er eleven? Hva er eleven glad i å gjøre Hva trenger eleven? Hvilke interesser har eleven akkurat nå?
	Nøkkelkomponent 2. En myndiggjørende og utviklende praksis <ul style="list-style-type: none"> Hvordan kan eleven være med å ta beslutninger? Hvordan tilrettelegger vi for valg og selvbestemmelse? Hvilke hjelpemidler kan vi bruke for å hjelpe elevens stemme å bli hørt? Hvor fleksible er vi som ansatte når eleven endrer mening? Hvor mye eller lite hjelp skal vi gi?
	Nøkkelkomponent 3. Samarbeid med og støtte til nøkkelpersoner <ul style="list-style-type: none"> Hvordan sikrer vi informasjonsdeling på skolen? Hvordan sikrer vi god informasjonsflyt i team og på tvers av elevens arenaer? Hvordan holder vi i tiltak og følger opp på tvers? Hva snakker vi om på utviklingssamtaler og ansvarsgruppemøter for å sikre lik praksis?
	Nøkkelkomponent 4. Fravær av inngripende og krenkende praksiser <ul style="list-style-type: none"> Hvordan gis informasjon om eleven? Legger vi ansvaret for atferden hos den ansatte eller elevene? Hvor flinke er vi til å utsette elevene for eksponering? Hvordan skaper vi gode omgivelser der positiv atferd er mer effektiv en utfordrende atferd?

Tabell 2. Utarbeidet av Frydenhaug skole. 2025



IMPLEMENTERING AV PAS





Bilde 1. Illustrert av Norske landskapsarkitekts forening (NLA)



Bilde 2. Illustrert av Norske landskapsarkitekts forening (NLA)

DEL 2
KL 10:40 – 11:00
**Implementering av
PAS i skole:
betydningen for
e eleven**

Anette Røraas Andersen, Malin Løkke Moen og Martine
Thomasrud Lidsheim

Frydenhaug skole, Drammen kommune



Bilde 3. Internt bilde fra Frydenhaug skole

IMPLEMENTERING AV PAS

Introduksjon

1

HØST 2023

Miljøterapeutene ble introdusert for PAS, sammen med fagansvarlige for MT gruppen.

Deltatt på et PAS Webinar fra Fagfokus.

2

Arbeid med PAS

VÅR 2024

Miljøterapeutene ble kjent med PAS, og jobbet med de 12 nøkkelkomponentene - i regi av fagansvarlige for MT gruppen.

PAS hefte

3

HØST 2024

Hele Frydenhaug skole var på PAS-kurs, i regi av Sandefjord kommune.

PAS heftet ble utarbeidet, og vi planla hvordan resten av skolen skulle jobbe med PAS.

4

PAS ut i skolen

VÅR 2025

PAS heftet ble ferdigstilt. Introdusert for teamene.

PAS arbeid i team

5

HØST 2025

Introduserte PAS på nytt for teamene. Teamene jobbet etter IGP -metoden og arbeidet ble delt opp i 2 deler.

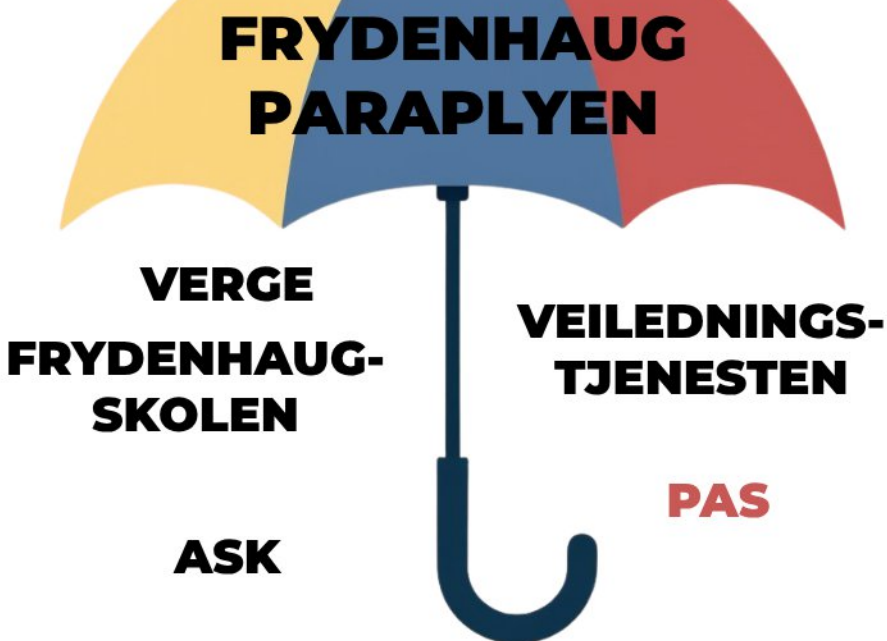
Del 1: Lese nøkkelkomponent 1-9 og jobbe med arbeidsheftet. Del 2: PAS-plan og evaluering.

6

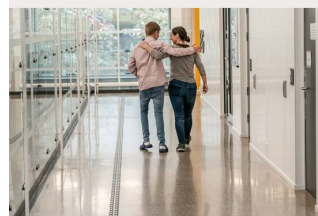
PAS arbeid i team

VÅR 2026

Teamene ble ferdig med del 1 i uke 11. Oppstart av del 2 i uke 12. Hvordan har vi utformet PAS-planen?



Handlingsplan



Del 1

Lese PAS-heftet, og svare på spørsmålene i arbeidsheftet

PAS på teammøtet hver 3.uke (uke 36 – uke 11)

Gjennomføringsplan i teamene:

Uke 36 – 38 Teammøte PAS i uke 38	Les introdelen av PAS-heftet s. 3-17 (individuelt arbeid) Svar på introduksjons spørsmålene i arbeidsheftet. (Teammøte som gruppe) Snakke om i plenum gjenstår.
Uke 39-42 (høstferie uke 40) Teammøte PAS i uke 42	Les komponent 1 (individuelt arbeid) Svar på spørsmål knyttet til komponent 1 i arbeidsheftet (Teammøte som gruppe)
Uke 43-45 Teammøte PAS i uke 45	Les komponent 2 (individuelt arbeid) Svar på spørsmål knyttet til komponent 2 i arbeidsheftet (Teammøte som gruppe)
Uke 46-48 Teammøte PAS i uke 48	Les komponent 3 (individuelt arbeid) Svar på spørsmål knyttet til komponent 3 i arbeidsheftet (Teammøte som gruppe)
Uke 49-51 Teammøte PAS i uke 51	Les komponent 4 (individuelt arbeid) Svar på spørsmål knyttet til komponent 4 i arbeidsheftet (Teammøte som gruppe)
Uke 2-4 Teammøte PAS i uke 4	Les komponent 5 (individuelt arbeid) Svar på spørsmål knyttet til komponent 5 i arbeidsheftet (Teammøte som gruppe)
Uke 5-7 Teammøte PAS i uke 7	Les komponent 6, 7 og 8 (individuelt arbeid) Svar på spørsmål knyttet til komponent 6, 7 og 8 i arbeidsheftet (Teammøte som gruppe)
Uke 8-11 (vinterferie uke 9) Teammøte PAS i uke 11	Les komponent 9 (individuelt arbeid) Svar på spørsmål knyttet til komponent 9 i arbeidsheftet (Teammøte som gruppe)

Del 2

PAS teammøte i del 2 forgår i plenum, kan settes av 15 min til å lese om det ikke er gjort.

Uke 12	Velg en elev på teammøte. Gjennomgå side 23, 27 og 40. Reflekter og svare på spørsmål. (bruk komponent 10, 11 og 12 som supplement)
Uke 16	Fortsettelse fra uke 12: Gjennomgå side 23, 27 og 40. Reflekter og svare på spørsmål. (bruk komponent 10, 11 og 12 som supplement).
Uke 19	Fyll ut PAS-planen med valgt elev som utgangspunkt.
Uke 23	Evaluering av utkast på PAS-plan

MT setter seg ned i august og samler evaluering fra uke 23.



Arbeidshefte PAS

Del 1 uke 36-11

Bilde 8. Utarbeidet av Frydenhaug skole. 2025

Hva kjennetegner vår praksis på ditt team?

Eksempel hvilke systemer og arbeidsmåter finnes hos oss som ivaretar dette nøkkelkomponenter?

- Skreddersydd materiell til elevene, hvor man tar utgangspunkt i elevens interesser
- Timeplan og iop settes opp etter elevens interesser og behov.
- Teammøter, diskuterer og reflekterer om elevene
- Tilpasser vår væremåte og kommunikasjon til eleven

Hva kan vi bli bedre på/utvikle oss på?

- Tette gapet mellom nyansatte/nyerfaren
- Lojale mot dagsplan og forventninger vi gir eleven

- Samhandling
- Brukermedvirkning
- Skryt og ros
- Relasjonsbygging

- støtte positiv atferd
- Relasjonsbygging
- Sensitivt til stede/aktiv sansing. Lese rommet og eleven.
- Rett til selvbestemmelse

Forebygging
Respekt

biopsykososialt menneske-
bilde
god arbeids holdning

- BT har vært mistet ofte, så det har vært hektisk å få lest.
- Pas er viktig, men det har hatt bekostning av teamets behov.
- God refleksjon og aktiv deltakelse på alle i morgenmøter.

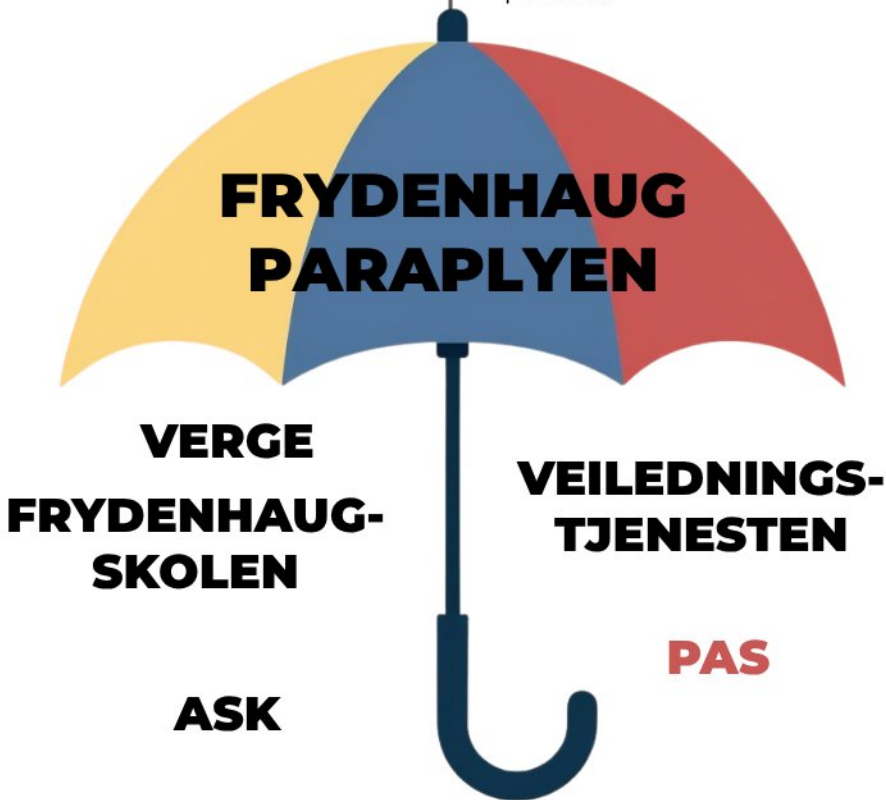
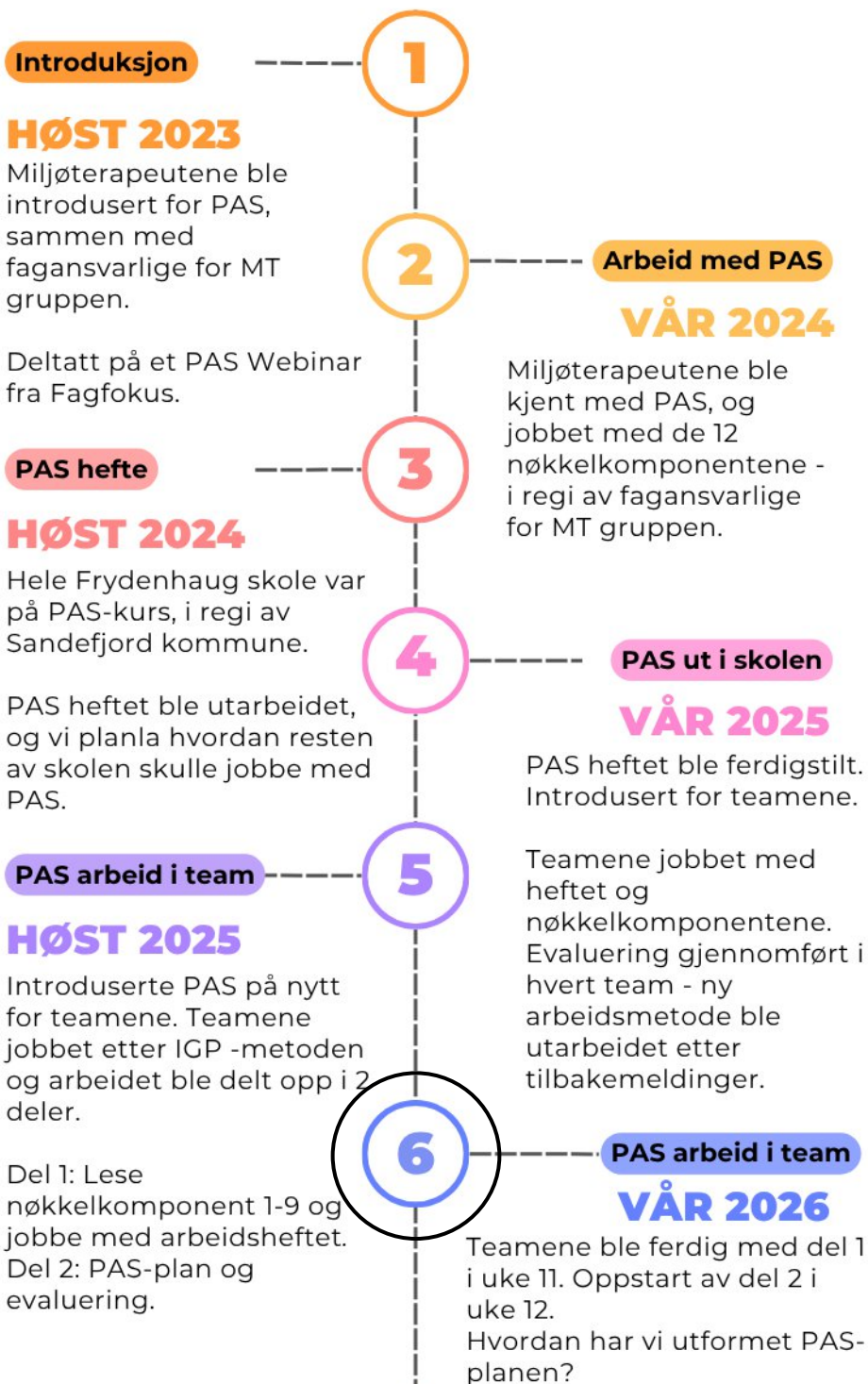
lite tid

- mange morgen team-møter har blitt vanskelig pga andre ting som Ma prioriteres.

- Ved sykdom har vi manglet backup!

- taglige ord vanskelig å forklare

IMPLEMENTERING AV PAS



Del 1: Sammenfatning av viktige opplysninger om målpersonen

Hvem er jeg

- Navn, alder og trinn
- Bosted/familie
- Avlastning/støttekontakt
- Kommunikasjon
- Religion
- Atferd (spytting, klor, lugging etc..)

Helse og diagnose

- Stell
- Allergier (nøtter, gluten, laktose) og mat (svin, halal etc.)
- Medisiner
- Diagnose

Hjelpemidler

- Handi
- Stativ
- Grid
- Rullestol
- Vogn
- Dagsplan
- Timer
- Hørselvern

Liker/foretrekker

- Spiselig
- Kommunikasjonsform fra partner
- Miljøet (lys, lyd etc)
- Posisjonering

Liker ikke/foretrekker ikke

- Spiselig
- Kommunikasjonsform fra partner
- Miljøet (lys, lyd etc)
- Posisjonering

Dette får jeg til

- Påkledning
- Gå på do etter behov

Dette trenger jeg hjelp til

- Glidelås på jakke
- Muntlig påminnelse om toalett besøk, tørk

Tidlig tegn, forebyggende arbeid

- Rastløs
- Biting i leppa
- Mimmikk
- Verbale lyder
- Kroppslig uro

Triggere

- Briller
- Høye lyder
- Dialekter, stemmeleie
- Endring i rutiner, uforutsigbarhet
- "Nei"
- Uønsket oppmerksomhet fra andre enn fast personell (eks: Sier "Hei" til forbigående elev du ikke har ansvar for)
- Hensyn til individuelle behov (eks: jeg liker oste pop, men trenger gaffel)

Tabell 4. Utarbeidet av Frydenhaug skole. 2026

DEL 2: pas plan for elever som har behov for mer støtte

Del 2: Beskrivelse av atferdens funksjon, basert på funksjonell analyse

Fysisk atferd

- Hva sier evt. kartlegging om hva atferden utløses av, hvordan den reguleres og hva som gjør at eleven også er i balanse.

Verbal atferd

- Hva sier evt. kartlegging om hva atferden utløses av, hvordan den reguleres og hva som gjør at eleven også er i balanse.

Proaktive strategier

Forebygging i miljøet

- Eksempel

Selvbestemmelse (tilpasninger ut ifra personens dagsform)

- Eksempel

Aktiv støtte

- Dagsplan
- Timer
- etc

Tiltaksplan

Dette gjør eleven

Dette gjør personalet

Reaktive strategier

Håndtering når situasjonen har oppstått og forebyggende/tiltak ikke har fungert

Eksempel:

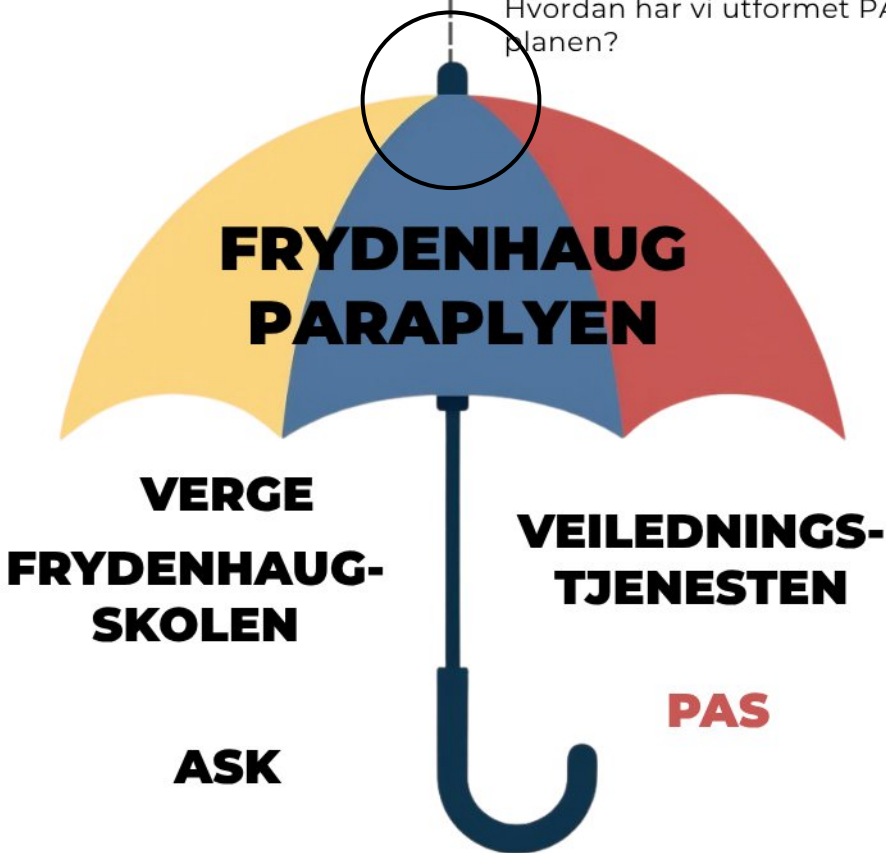
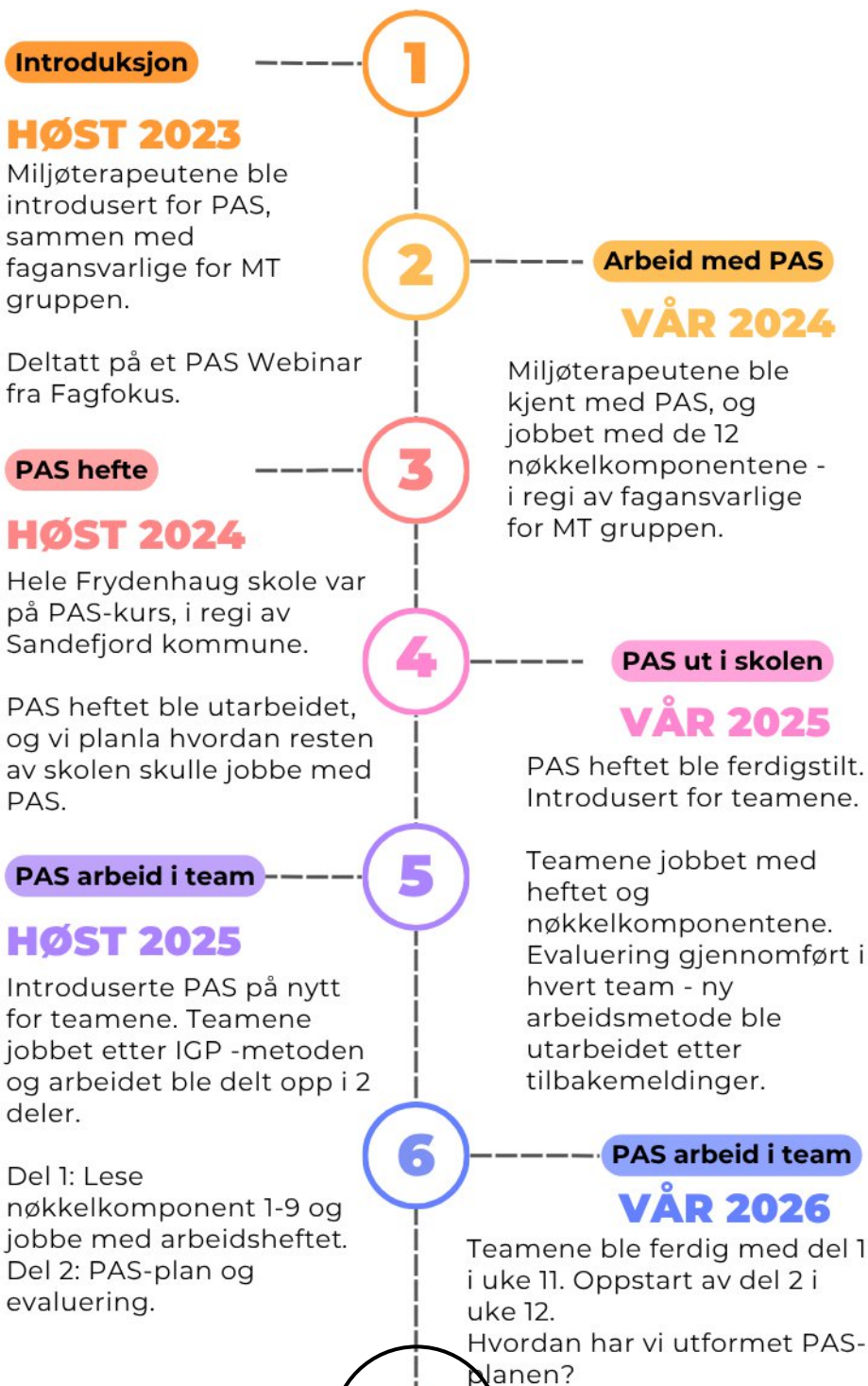
- Verge grep
-

Evalueringsplan (diskuteres i team i forkant av del 2 og oppstart av tiltak)

Kartleggingsmetode og evaluering	Oppstart	Evaluering kartlegging	Evaluering etter tiltak
FAK skjema, utfordrende atferd	07.01.26	01.03.2026 (teammøte)	
Scatterplot			

Tabell 5. Utarbeidet av Frydenhaug skole. 2026

IMPLEMENTERING AV PAS



Takk for oss!



Bilde 4. Illustrert av Renate Jensen, 2025

Kontaktinfo:

Miljøterapeuter:

- Anette.roraas.andersen@drammen.kommune.no
- Malin.løkke.moen@drammen.kommune.no
- Martine.thomasrud.lidsheim@drammen.kommune.no

Avdelingsleder og fagansvarlig for miljøterapeutene:

- Ove.ronny.norgaard@drammen.kommune.no

Rektor:

- Renate.jensen@drammen.kommune.no

Referanseliste

- Canva. (2025). *Grafiske elementer brukt i presentasjon*. <https://www.canva.com/>
- Frydenhaug skole. Bilde 3.
- Frydenhaug skole (2024). Tabell 1.
- Frydenhaug skole (2025). Bilde 5.
- Frydenhaug skole (2025). Bilde 6.
- Frydenhaug skole (2025). Bilde 7.
- Frydenhaug skole (2025). Bilde 8.
- Frydenhaug skole (2025). Tabell 2.
- Frydenhaug skole (2025). Tabell 3.
- Frydenhaug skole (2026). Bilde 9.
- Frydenhaug skole (2026). Bilde 10.
- Frydenhaug skole (2026). Tabell 4.
- Frydenhaug skole (2026). Tabell 5.
- Norske landskapsarkitekts forening (NLA). Bilde 1.
- Norske landskapsarkitekts forening (NLA). Bilde 2.
- PAS-hefte, Frydenhaug skole (2025)
- Renate Jensen (2025). Bilde 4.