



Tiltak mot alvorlig kriminalitet blant barn og unge

Ekspertgruppen:

Leder: Knut Storberget - jurist og Statsforvalter i Innlandet

Merete Havre – førsteamanuensis/professor i rettsvitenskap


Heidi Elisabeth Svendsen – psykologspes. og utviklingsleder (Ahus)

Synne Engh Hellesvik – psykologspes. og dir. Kriminalomsorgen sør

Sivert Bragstad Rannem - Politiinspektør ved Trøndelag politidistrikt

Manudeep Bhuller - professor i samfunnsøkonomi

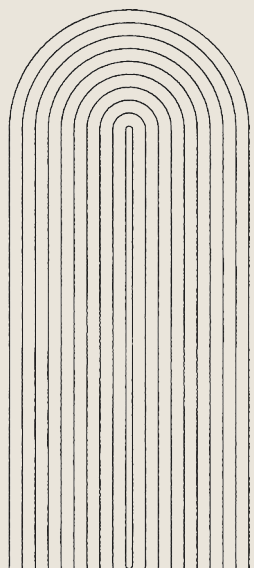
Asbjørn Strandbakken – professor i rettsvitenskap





De er våre barn

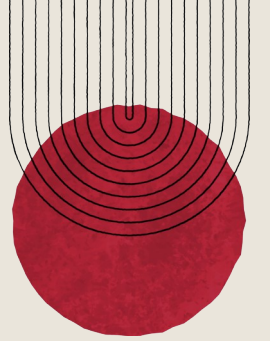
– om å holde hodet kaldt
og hjerte varmt



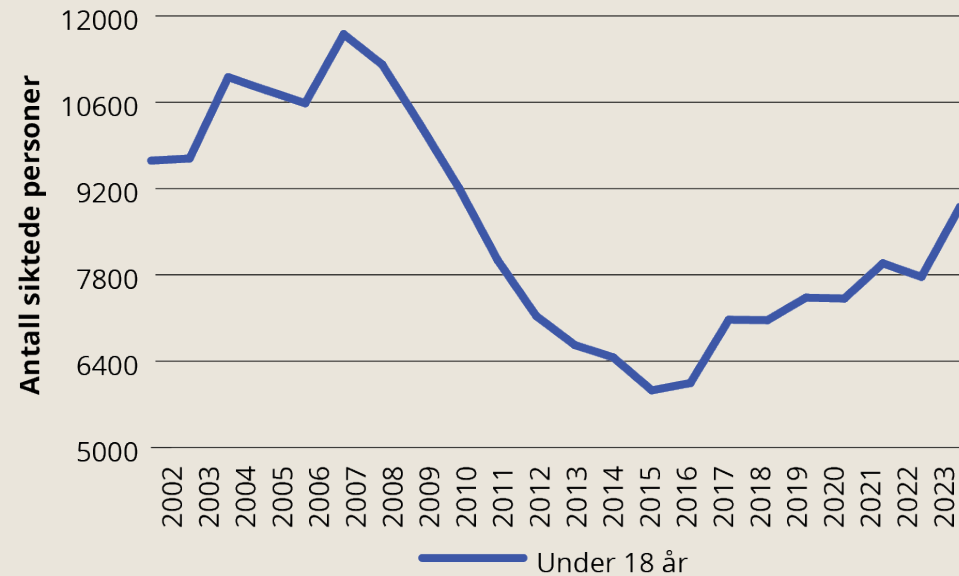
Om utviklingen i barne- og ungdomskriminaliteten



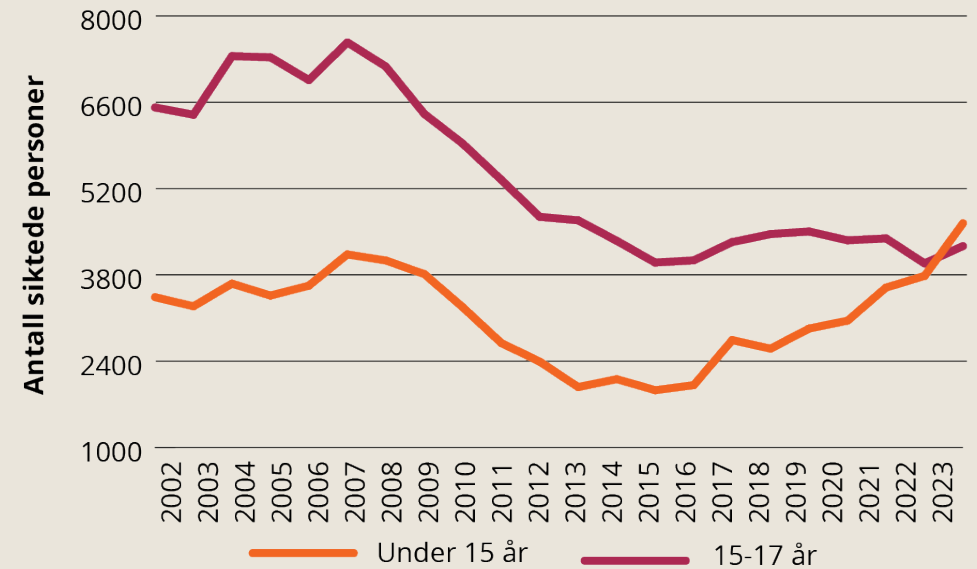
Siktede personer under 18 år



(A) Antall siktede personer under 18 år
Alle lovbrudd



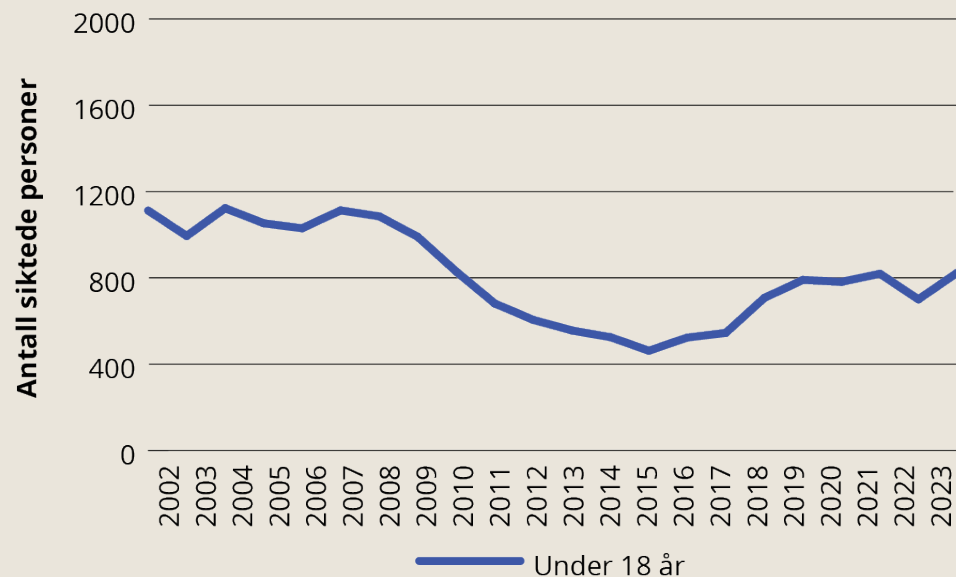
(B) Antall siktede personer under 18 år
Alle lovbrudd



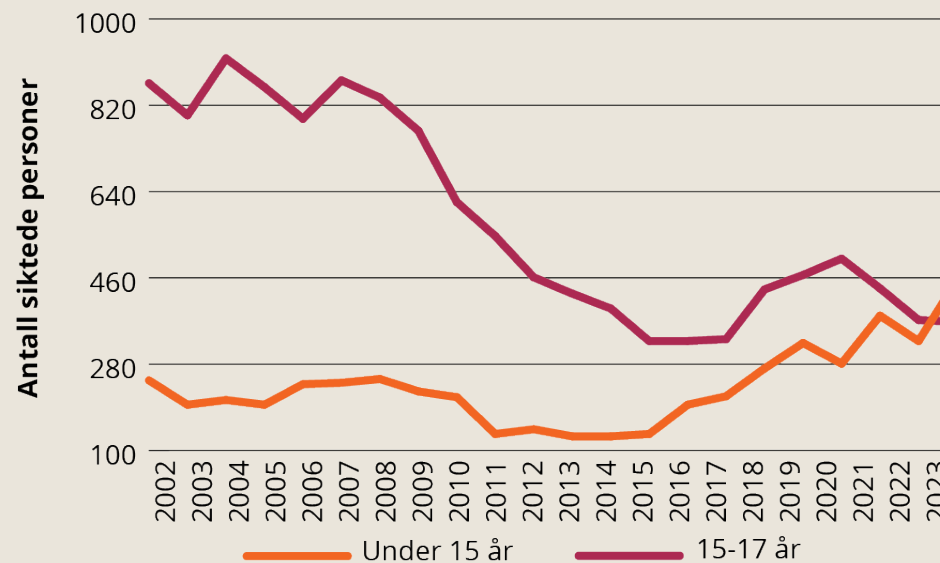
Gjentatt eller alvorlig kriminalitet



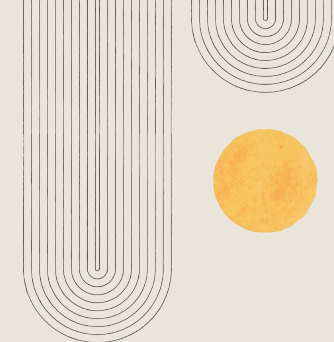
(E) Antall siktede personer under 18 år
Gjentatt og/eller alvorlig kriminalitet



(F) Antall siktede personer under 18 år
Gjentatt og/eller alvorlig kriminalitet



Barn i Norge siktet for straffbare forhold



Ca. 60–100 barn i målgruppen som i løpet av ett år kan ha behov for de mest intensive institusjonstiltakene i barnevernet eller helsevesenet, eller blir satt i fengsel.



Ca. 800 barn som er i målgruppen – siktet for gjentatt og/eller alvorlig kriminalitet



Ca. 9 000 barn registrert som siktet for straffbare forhold

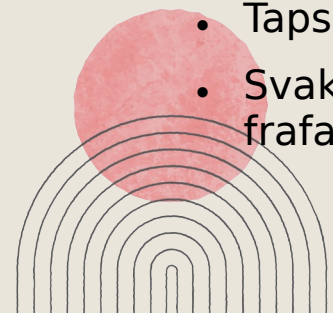
Hvem er barna i målgruppen?



Hvilke barn er i risikogruppen?

Barn, familie eller nærmiljø preget av:

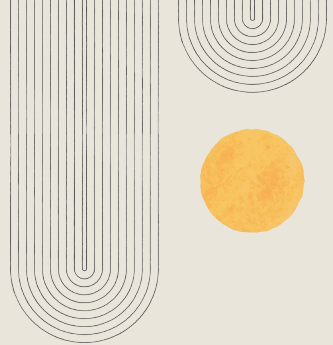
- Medfødte utfordringer
- Utviklingsforstyrrelser
- Somatisk sykdom
- Redusert levealder
- Psykisk lidelse
- Belastende livshendelser og traume
- Selvmord
- Krigs/ flukterfaring
- Tapserfaringer
- Svak skoletilknytning/ frafall
- Dårlige skoleprestasjoner.
- Dårlig selvbilde
- Mobbing
- Innvandring
- Minoritet
- Fattigdom/ lavinntekt
- Trangboddhet
- Eneforsørger
- Mange flyttinger
- Uføre og trygdeytelser
- Arbeidsløshet
- Lav utdanning
- Mangel på fritidsaktiviteter
- Utrygge nærmiljøer
- Fraværende far
- Familievold/ konflikt
- Rus
- Omsorgssvikt
- Vold og overgrep
- Misbruk
- Mangel på oppfølging
- Mangel på grenser og struktur
- Manglende sosial støtte
- Ikke/ få venner
- Kriminalitet
- Negative miljøer på sosiale medier og digitale spill
- Lav tillit til det offentlige
- Far i fengsel
- Straffesaker mellom familiemedlemmer
- Negative og kriminelle miljøer
- Radikalisering

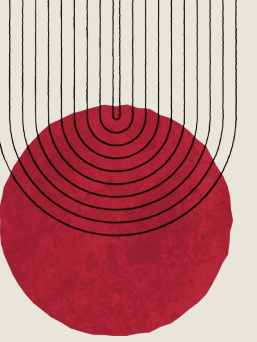




70% of
abused children turn
into abusive adults.
donate at
savechildren.mx

 Save the
Children.
break the cycle





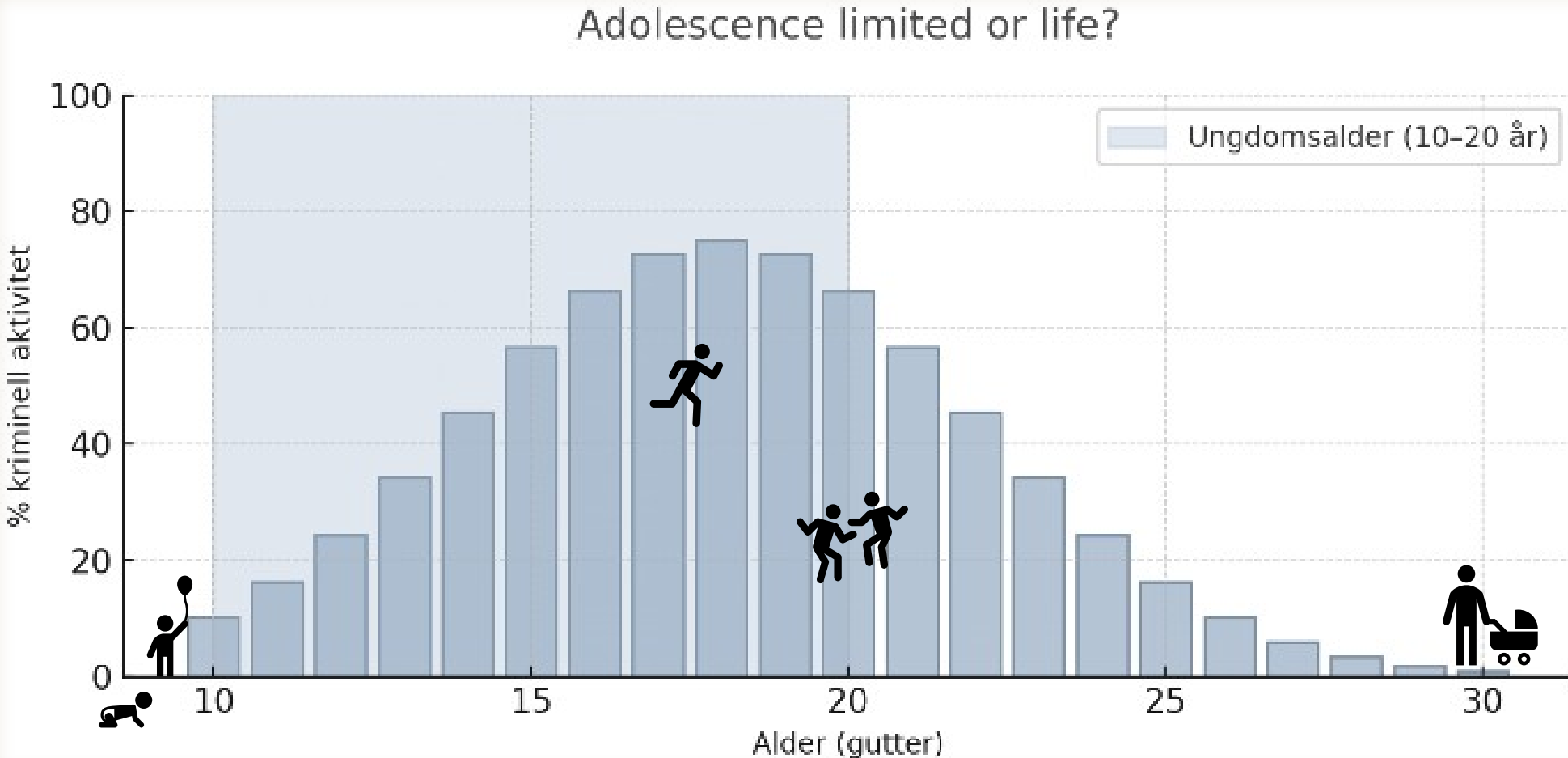
Noe skjer her...

Eksekutive funksjoner:

- Problemløsning
- Planlegging
- Komplekse oppgaver
- Regulering av impulser og adferd
- Risikovurdering
- Forståelse av konsekvenser

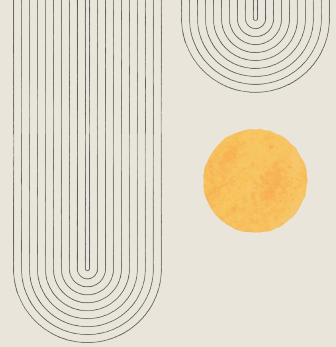


Adolescence limited or lifetime criminal?



Ekspertgruppas prinsipper:

- Bygge ut og tette hull mellom eksisterende strukturer og tiltak
- Nye tiltak bør forenkle og samordne – ikke komplisere
- Hensynet til barnets beste skal ha stor vekt
- Tiltakene må rette seg mot alle deler av barnets liv samtidig
- De må ha sammenheng – fra barnets perspektiv (forløp)



Tiltak 1: Gul vest-rolle

Barnevernstjenest
en skal ivareta
koordinatrollen i
samarbeid om
barn som begår
gjentatt eller
alvorlig
kriminalitet.



Tiltak 2: Rød knapp

Rød knapp-samarbeid – Ny regional samarbeidsstruktur i saker med akutt og alvorlig bekymring for barn

Barneverntjenesten

Bufetat/ BFE

Spesialisthelsetjeneste

Politi

Øvrige ved behov

Tiltak 3: utrede informasjonsdeling



Tiltak utenfor institusjon og fengsel

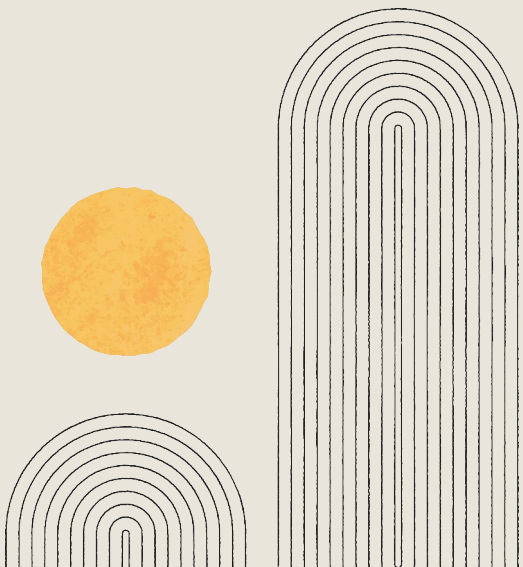


Tiltak 4-7 Helhetlig samtidig innsats:

- Flere MST team og opprettelse av MST-CAN
- Kunnskap/ forståelse om tiltakene
- Utvikle Multisystemisk tiltak tilpasset bredere målgruppe

Tiltak 8-9 Innsats mot vold og SSA:

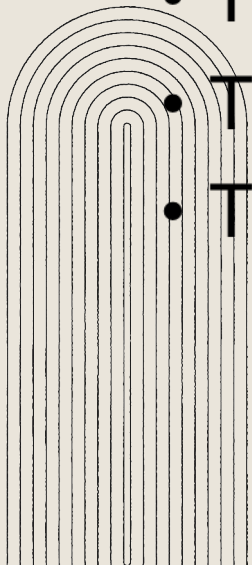
- Tiltak 8: Økt utbredelse voldspesifikk behandling for barn
- Tiltak 9: Tiltak skadelig seksuell adferd samordnes



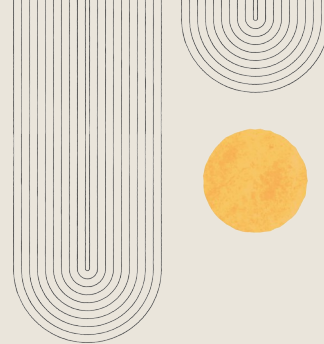
Tiltak utenfor institusjon og fengsel forts.



- Tiltak 10: Tydeligere retningslinjer etterforskning U15 saker
- Tiltak 11: Trygghetsprogram i alle politidistrikt
- Tiltak 12: Utvidet bruk gjenopprettende prosesser U15
- Tiltak 13: Hurtigspor U18 saker i hele landet
- Tiltak 14: Økonomisk støtte til mentorordninger



Tiltak i institusjon og fengsel



Tiltak 15: Barneverninstitusjon høy risiko

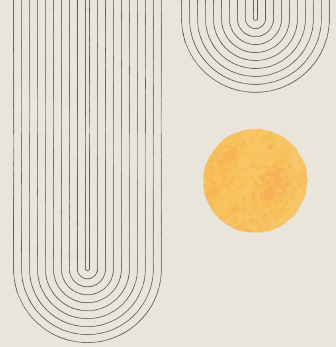
- Tre piloter (del av tun-modell), robuste og fleksible med høy bemanning
- Formålsbygg med flerdelt fysisk struktur
- Ingen rutinemessig eller generell innlåsing (ikke lukket)
- Felles fagmodell
- Beliggenhet som muliggjør kompetanse og samarbeid
- Bedre forståelse for, og bruk av dagens regelverk

Tiltak 16 – 18 Ungdomsenhetene (fengsel)

- Tiltak 16: Felles drift og fagmodell for ungdomsenhetene
- Tiltak 17: Pilotere lavere sikkerhet i Bergen
- Tiltak 18: Vurdere om fengslingsfristen i kjennelser om varetekt unntaksvis bør kunne settes til fire uker

Tiltak 19: Sikkerhetspsykiatri for barn

- Tre regionale tjenestetilbud i sikkerhetspsykiatrien tilpasset barn



Tiltak 20: Endringer i barnevernsloven

Styrke barnas rettssikkerhet og rett til medvirkning gjennom:

- Ut med kriminalitetsalternativet i § 6-2 (Tiltak etter barnevernloven ikke straffereaksjon)
- Adgang til inngrep individuelt og konkret ut fra barnets behov (ikke plasseringssted)
 - Barnevern og helsenemnd avgjørelse ved eller under plassering
 - Det betyr at frivillige opphold etter § 6.1 og § 3.2 også behandles av nemnda
- Individuelt tilpasset varighet behandlingsinstitusjon
 - Skjerpet vilkår opphold over 12 mnd etter § 6-2 oppheves
 - Periodisk kontroll av adgang til inngrep og plassering hver 4 mnd innføres



**TAKK FOR
MEG ♥**

