

# Vernepleierprofesjonen i møte med vold og aggresjon

Og dens relevans i kriminalomsorgen

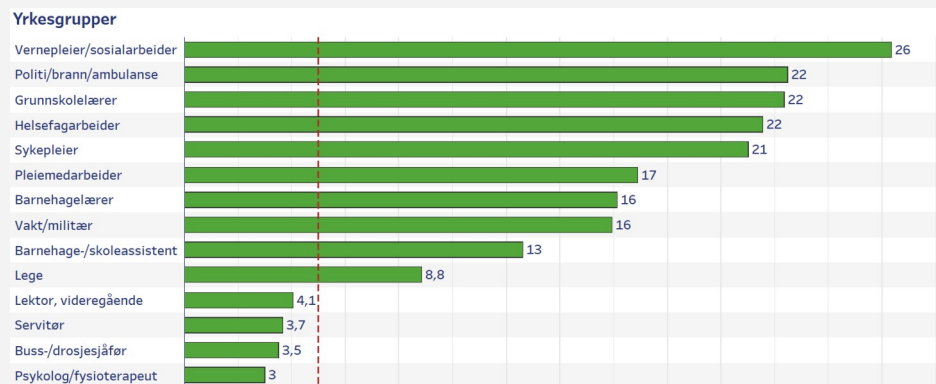
05.03.2026

Eireen Finden, Førstelektor. Høgskulen på Vestlandet

# Vernepleierne topper dyster statistikk

- I 2018 opplevde over halvparten (56%) av vernepleiere vold, trusler og uønsket seksuell oppmerksomhet på jobben (With, 2018, FO, 2018)
- I 2022 var 26% av vernepleiere/sosialarbeidere utsatt for Vold, hets og trusler (Statens arbeidsmiljøinstitutt, 2022)

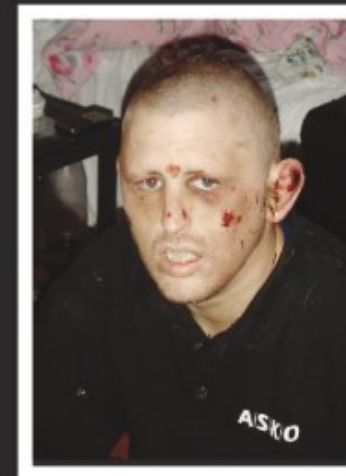
	Utsatt i alt	Trusler	Vold	Uønsket seksuell oppmerksomhet	N
Andel som er utsatt for vold, trusler og uønsket seksuell oppmerksomhet på arbeidsplassen, etter yrke. Sysselsatte 18-66 år. 2016. Prosent					
I alt	9	4	4	4	8 162
Vernepleiere	56	29	46	23	65
Miljøarbeidere mv.	34	16	18	14	101
Sykepleiere	31	13	16	15	300
Sikkerhetsarbeidere, militære, tollere, politi	25	11	19	6	119
Pleie- og omsorgsarbeidere	25	8	17	10	587
Psykologer, prester, rådgivere innen sosiale fagfelt	20	16	6	2	108
Grunnskolelærere	19	4	15	3	294
Leger	17	13	3	4	103
Førskolelærere	14	4	11	1	113
Sjåfører og andre transportarbeidere	12	7	3	7	275
Serviceyrker (personlig tjenesteyting)	11	4	2	8	285
Salgsyrker	11	4	0	8	427
Andre medisinske yrker (tannleger, veterinærer mv.)	8	2	1	6	127
Helserelaterte høyskoleyrker	8	3	3	3	122



# Kvinne i 30-årene drept alene på jobb - 18-åring siktet for «brutalt drap»



## ...vem ...nne ...ddet ...nny?



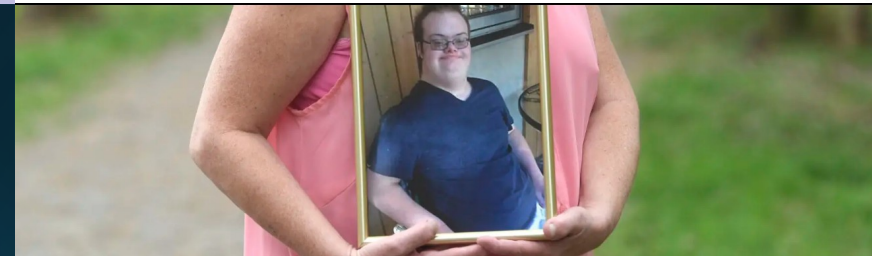
...ske nabolaget på Kampen ble Jonny Andre Risvik  
...ver to uker, så døde han. Ingen grep inn.

**INDUSTR**  
**Skele flagger ut produksjonen**  
Den tradisjonsrike stolproduzenten tjener ikke nok her hjemme.  
SANNES2.DBL, SIDE 4-5

**DISPROPORTJON**  
**Pengegalopp på Boganeset**  
Å løse ut Martin Grøstjelds fritids-eiendom kan bli dyrt. Kommunen vil gi 6 mill. kroner, meglere mener det dobbelte er riktig pris.  
STAVANGER 2. DEL, SIDE 2

**VALG 2013**  
**Kva er egentlig forskjellen mellom partia?**  
Valforskar Svein Erik Tuastad har laga ein kortfatta guide til parti-jungelen.  
POLITIKK 1. DEL, SIDE 16-17

## Særlig sårbare voksne



Marina Söderberg er mor til Eric Torell. Han ble ved en feil skutt og drept av politiet i Stockholm i 2018. (Foto: Fredrik T/NTB)

## ...skere er bekymret for rettssikkerhet ...sykisk utviklingshemmede

...om blir tatt av politiet eller som er offer for kriminalitet, forstår ikke det ulovlige i det de har gjort  
...er blitt utsatt for.



Vernepleieren – en  
Helse og sosialfaglig  
profesjon

- Tjenestene til utviklingshemmede
- Psykisk helse
- Akutt psykiatri
- Sykehjem/  
hjemmesykepleien
- Kriminalomsorgen
- Spesialisthelsetjenesten
- DPS
- Skolesektoren

**Helse**

**Sosialfag**

**abilitering og  
rehabilitering**

**Etikk og  
rettigheter**

**Miljøterapeutisk  
arbeid**

# Vernepleierens kompetanse og relevans for vold og trusler

- **Helsefremming og helsehjelp**
  - Autorisert helsepersonell
  - har bred kunnskap om årsaker og forhold som påvirker kognisjon, somatikk og atferd generelt, og kognitive funksjonsnedsettelse og utviklingshemming spesielt
  - kunnskap om menneskets fysiologi, anatomi, grunnleggende behov og utvikling i et livsløpsperspektiv
  - Observasjon av symptomer, helsefremming, forståelse av sykdom og medisiner
- **Vurdering og forebygging av truende situasjoner**
  - Anvende faglig kunnskap for å vurdere situasjoner som kan utvikle seg truende for både pasienter og ansatte, og iverksette tiltak for å forebygge slike hendelser
  - Vurdere risiko for uønskede hendelser og følge opp dette systematisk gjennom kvalitets- og avvikssystemer.
- **Konflikthåndtering og forebygging av tvang**
  - Planlegge og gjennomføre samarbeidsprosesser som kan forebygge og løse konflikter.
  - Utveksle erfaringer om problemstillinger som oppstår når selvbestemmelse utfordres, for å bidra til forebygging av tvang.
- **Kunnskap om konsekvenser og håndtering av overgrep**
  - Innsikt i hvordan vold og overgrep påvirker helse, levekår og livskvalitet.
  - Spesifikk kunnskap om hvordan mistanke eller kjennskap til seksuelle og andre overgrep skal håndteres i yrkesutøvelsen.
- **Kommunikasjon i krevende situasjoner**
  - Kan beherske samtaler med barn om tema som omsorgssvikt, vold og overgrep
  - Kunne bruke relasjons- og kommunikasjonskompetanse i samhandling med brukere og pårørende.

# Forskning sier!

- Kompetanse som er viktig i møte med vold og aggresjon
  - Kommunikasjon
  - situasjonsforståelse
  - Emosjonsregulering
  - Teamarbeid
  - ferdighetstrening
  - trygghet i rollen
  - risikovurdering
  - traumesensitivitet
  - systematisk forebygging
  - opplæring
  - miljømessige og organisatoriske tiltak
  - miljøterapi
  - kontinuerlig forbedringsarbeid.

(Kernaghan & Hurst, 2023., Forster et al., 2005., Baby, Gale & Swain, 2018., De Keyser & Boon, 2024., Price et al., 2015., Leach et al., 2019., Bufdir, u.å.).

# Vernepleieren mellom system og individ

- Kvalitetsforbedring
- Forebyggende arbeid
  - Risikovurdering ROS analyser
  - Trygghet, trivsel og åpenhet
  - Ansattes faglige og personlige kompetanse
  - Turnusordning
  - Systemer for rapportering og deling av informasjon
- TryggEst
- Rammebetingelser
- Lovverk
  - Helsepersonell loven, helse og omsorgstjenesteloven, straffeloven, pasient og brukerrettighetsloven.
- Ivaretagelse av personal
  - Normalreaksjoner etter vold
  - Debriefing

Eireen Finden, Førstelektor



## Fylkesmannen: - Kommunen svikta Jonny

**Følge opp**

- Komplementere ny praksis
- Ikke videreføring
- Dele erfaringene med forbedringene

Det vil ofte være nødvendig å gå tilbake til tidligere faser

**1. Forberede**

- Felles erkjennelse av behovet for forbedring
- Forankre og organisere forbedringsarbeidet
- Klargjøre kunnskapsgrunnlag - forskning, erfaring og brukerkunnskap



**2. Planlegge**

- Kartlegge behov og dagens praksis
- Sette mål
- Velge måleverktøy
- Finne / utvikle forbedrings tiltak

**Evaluere**

- og reflektere over
- om forbedringen er
- og eventuelt

**3. Utføre**

- Prøve ut og tilrettelegge ny praksis

# Målrettet arbeid, vernepleierens kjennemerke

- Systematikk – kartlegging, mål, analyse, tiltak og evaluering.
- Kompetanse om vold og aggresjon
- Makt og Motmakt -strukturer som skaper avmakt, øker risiko for aggresjon og utfordrende atferd
- Forebyggende arbeid
  - Kartlegge precursors/kroppsspråk
  - Aggresjonsforløp, frustrasjon → forsvar → aggresjon → selvkontroll
  - Risikovurdering
    - BVC
    - HCR20/Armidilo-s
- Kommunikasjon
  - Nonverbal og verbal kommunikasjon
  - visuell støtte, Validering/ bekreftende språk (ASK)
- Atferdsanalyse - atferdens funksjon og hvordan atferd formes og opprettholdes av miljøet
  - FAK analyser- Foranledning – Atferd - Konsekvens

## Sjekkliste for tiltak – Jon A. Løkke & Gunnar Salthe<sup>©</sup>

### Observasjoner og vurderinger før valg av mål og tiltak

#### 1. Beskrivelse av observert problem

- 1.1 Fakta om brukers atferd, livssituasjon, og somatisk og psykisk helse
- 1.2 Brukers interesser (verdier, ønsker og problemoppfatning)
- 1.3 Andre berørte parter interesser

#### 2. Foreløpig normativ beslutning: Grunn til å gjøre noe? (Ja eller Nei)

#### 3. Gjennomgang av relevant teori

- 3.1 Søk på empiri (evidens), effekter og bi-effekter av mulige tiltak (review-artikler og meta-analyser)

#### 4. Omfattende beskrivelse av bruker(e)

- 4.1 Basislinje, funksjonskartlegging, funksjonelle analyser, og oversikt over læringshastighet
- 4.2 Spesifikke tiltak: Søk på empiri (evidens), effekter og bi-effekter
- 4.3 Beskrivelse av ressursbruk
- 4.4 Kasusformulering inkludert oversikt over årsakssammenhenger og mulige tiltaks effektivitet

#### 5. Normativ vurdering av tiltakene:

- 5.1 Inneholder tiltak tvang, reduksjon av valgmuligheter, eller andre elementer som er uønsket av bruker?
- 5.2 Er tiltak akseptable for andre parter?
- 5.3 Lovhjemmel: hjemlet ressursbruk eller rettigheter til ytterligere resurser, personvern og eventuelle tvangshjemler

### Mål og tiltak

#### 6. Valg av mål og tiltak

- 6.1 Hva blir best for bruker?
- 6.2 Vurdering av brukers samtykkekompetanse
- 6.3 Prinsipiell begrunnelse for eventuelt paternalisme

### Evaluering og rapportering

#### 8. Plan for datainnsamling

- 8.1 Design: rekkefølgen på basislinje(r) & tiltak
- 8.2 Plan for kontroll på tilfeldige feil: reliabilitet
- 8.3 Plan for tiltaksintensitet: tiltaket

# Relasjonskompetanse

Vernepleieren i kontekst – Handle verdibasert



ACT

Observerende  
selv/mentalisering

Skape psykologisk fleksibilitet

Hjelp til å regulere egen  
stressrespons, holder ro og  
tydelighet.

# Vernepleieren - en Helse og sosialfaglig profesjon og dens relevans for kriminalomsorgen

Vernepleiere jobber tett på mennesker med sammensatte behov, utviklingshemming, kommunikasjonsvansker og psykiske lidelser

Studieplanen understreker at vernepleiere skal ha *bred kunnskap om miljøterapeutisk arbeid, kommunikasjon, helse og funksjonsnedsettelse, samt ferdigheter i kartlegging, vurdering og tiltak.*

Profesjonen kombinerer unik **helsefaglig, pedagogisk, psykologisk** og **sosialfaglig** kompetanse - en kombinasjon som gjør vernepleiere spesielt godt egnet til å håndtere og forebygge vold og aggresjon.

# Litteratur

- Baby, M., Gale, C., & Swain, N. (2018). *Communication skills training in the management of patient aggression and violence in healthcare*. **Aggression and Violent Behavior**, **39**, 67–82. <https://doi.org/10.1016/j.avb.2018.02.004>
- Bufdir. (u.å.). *TryggEst – vern for risikoutsatte voksne*. Hentet 2. mars 2026 fra <https://www.bufdir.no/vold/tryggest/>
- Dahl, N. C., & Sørensen, D. (2020). *Vold, overgrep og omsorgssvikt mot risikoutsatte voksne: forebygging, avdekking og håndtering*.
- Dahl, N. C. (Red.). (2023). *Skyldig? Funksjonshemmedes møte med strafferettspleien*. Universitetsforlaget.
- Harris, R. (2019). *ACT made simple: An easy-to-read primer on acceptance and commitment therapy* (2. utg.). New Harbinger Publications.
- Helsebiblioteket. (2019). *Kvalitetsforbedring*. <https://www.helsebiblioteket.no/innhold/artikler/kvalitetsforbedring/kvalitetsforbedring> Løkke,
- Herscovitch, B., Roscoe, E. M., Libby, M. E., Bourret, J. C., & Ahearn, W. H. (2009). *A procedure for identifying precursors to problem behavior*. **Journal of Applied Behavior Analysis**, **42**(3), 697–702. <https://doi-org.galanga.hvl.no/10.1002/jaba.571>
- J. A., & Salthe, G. (2012). *Sjekkliste for målrettet tiltaksarbeid: Fra normative og deskriptive premisser til tiltak og evaluering*. **Norsk Tidsskrift for Atferdsanalyse**, **39**(1), 17–32. Hentet fra <https://nta.atferd.no/getFile.ashx?ldFile=640>
- Johnsen, I. E., & Løkke, J. A. (2025). *Et ACT-inspirert debrifningssystem for komplekse tjenester: en integrerende litteraturgjennomgang og iterativt design*. **Norsk tidsskrift for atferdsanalyse**, **52**, 75–97.
- Kunnskapsdepartementet. (2025). *Forskrift om nasjonal retningslinje for vernepleierutdanning* FOR-2025-07-04-1476. Lovdata. Hentet fra <https://lovdata.no/dokument/SF/forskrift/2025-07-04-1476>
- Lillevik, O. G., & Øien, L. (2024). *Miljøterapeutisk arbeid i møte med vold og aggresjon* (2. utg.). Gyldendal.
- With, M. L. (2018, 5. november). *Kvinner og menn i helseyrker møter mest vold og trusler*. Statistisk sentralbyrå. <https://www.ssb.no/arbeid-og-lonn/artikler-og-publikasjoner/kvinner-og-menn-i-helseyrker-moter-mest-vold-og-trusler>
- Røkenes & hansen, 2017. *kommunikasjon og relasjon*.
- Schulz, H. (2024, 26. januar). *Vil ha oppvåkning i utdanningene etter drapet på Tamima*. Fontene. <https://fontene.no/nyheter/vil-ha-oppvakning-i-utdanningene-etter-drapet-pa-tamima-6.47.1158842.844092ba73>
- Statens arbeidsmiljøinstitutt (STAMI). (2022). *Vold, hets og trusler* [Nettside om arbeidsmiljøfaktorer]. NOA – Nasjonal overvåking av arbeidsmiljø og helse. <https://noa.stami.no/arbeidsmiljofaktorer/konflikter-vold-og-trakassering/vold-hets-og-trusler/>
- Stavanger Aftenblad. (2014, 7. mai). *Tragediene får konsekvenser*. <https://www.aftenbladet.no/kultur/i/m8v4p/tragediene-faar-konsekvenser>