

TØRN

KOMMUNE

Helse og omsorg i nye tider

NASJONAL SATSNING



Helsedirektoratet

Utfordringsbildet



Demografiske
endringer



Trangere
kommuneøkonomi



Tilgang formell
helsefaglig
kompetanse



Høy
deltidsandel

I 2031 vil det være
behov for ca 45 600
flere årsverk i helse-
og omsorgsektoren.

KS arbeidsgivermonitor 2021

Vendepunktet

«Den kommunale omsorgssektoren har nådd et «**turning-point**» - et **vendepunkt**. Hvis vi ikke tar noen grep rundt fordeling av oppgavene og arbeidstiden slik at rett helsefaglig kompetanse brukes til rett tid, blir det vanskelig å tilby gode omsorgstjenester i tilstrekkelig omfang.»

Avdelingsdirektør i KS Marit Roxrud Leinhardt



Oppgavedeling
og organisering av arbeidet

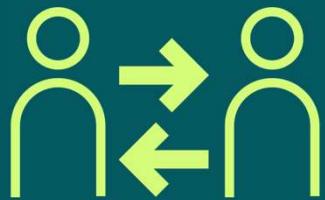


Rekruttere og
beholde

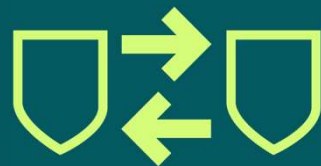


Heltidskultur

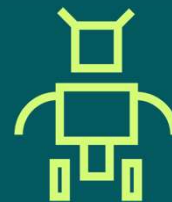
Tørn gjør forsøk med ny organisering av arbeidet og arbeidstiden



På tvers av profesjoner/fagområder



På tvers av kommunegrenser



Involvere brukere pårørende, frivillige, teknologi



Arbeidstidsordninger som fremmer heltid

Tørn



Bistå kommunene med å prøve ut nye måter å organisere arbeidet og/eller arbeidstiden



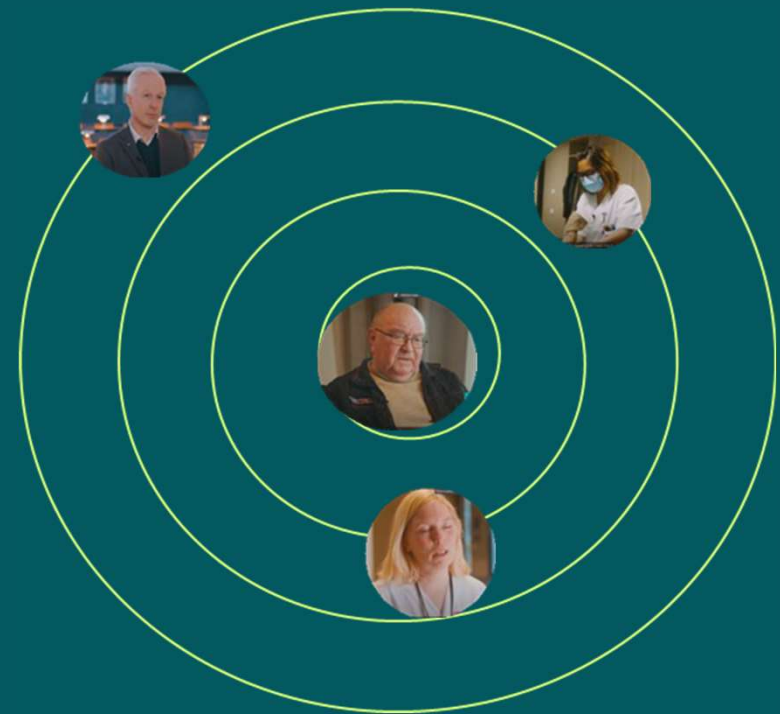
Faglig, metodisk og prosessuell støtte



Kommunene forankrer arbeidet i reelle caser fra sin virksomheten

Oppgavedeling

- En planlagt tilnærming til hvordan oppgaver skal løses og av hvem
- En hensiktsmessig oppgavedeling bygger på oversikt over oppgaver som skal løses og hva slags kompetanse som er nødvendig for å løse dem

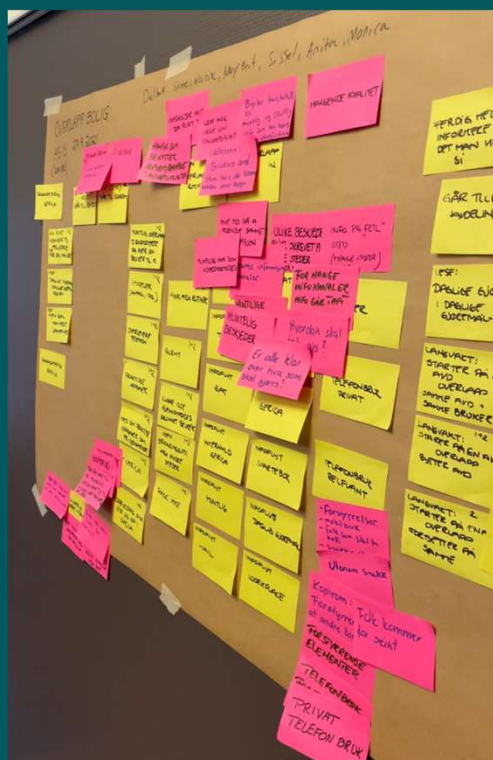


Fra alle gjør alt til brukers behov for **TORN** kompetanse

KOMMUNE

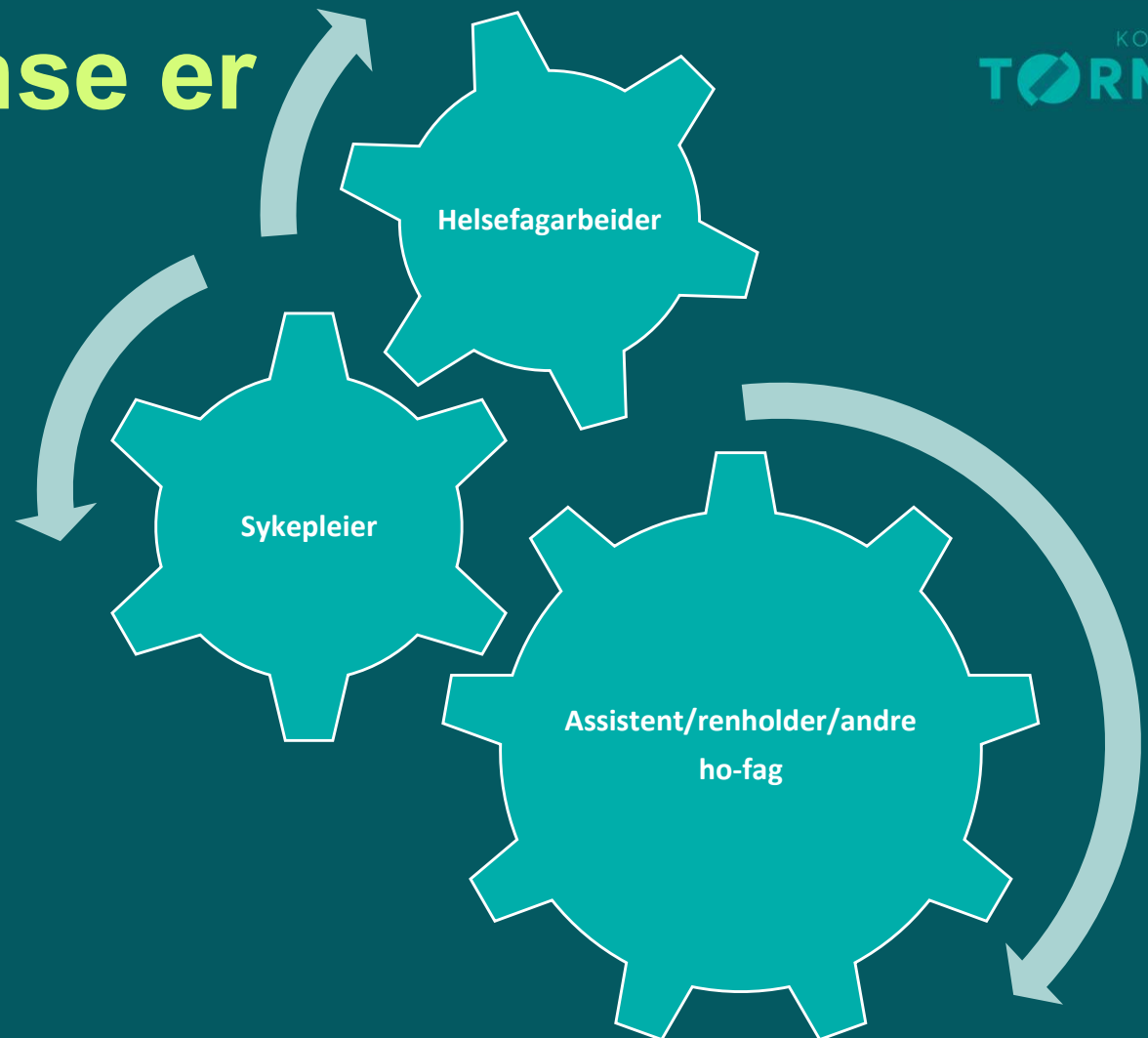


«Lappeteknikk»



(Bråthen & Moland, 2024)

All kompetanse er viktig



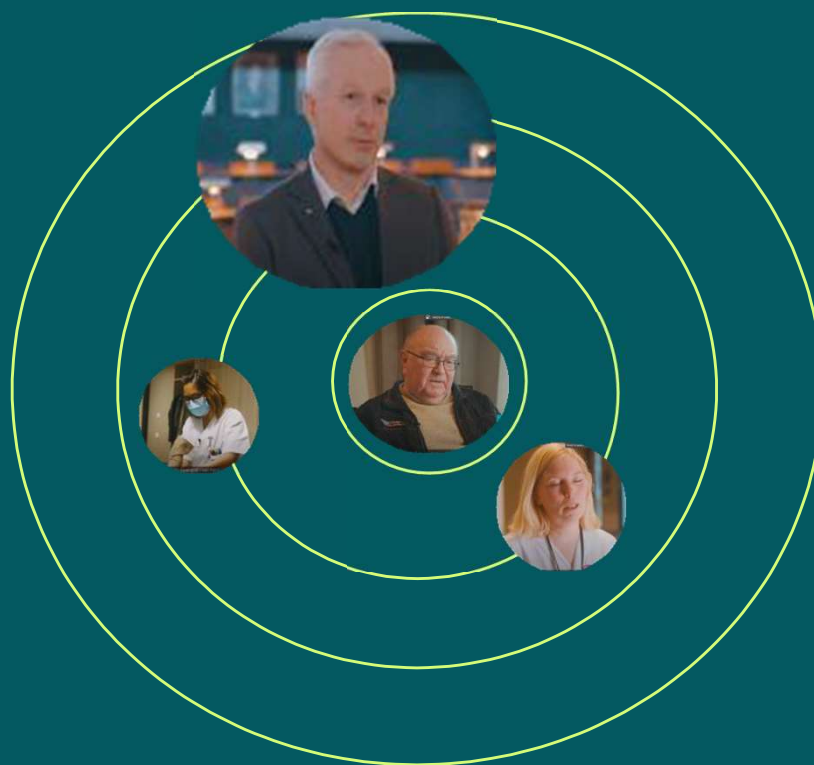
Gevinster for Finn



Gevinster for de ansatte



Gevinster for tjenesteutvikling



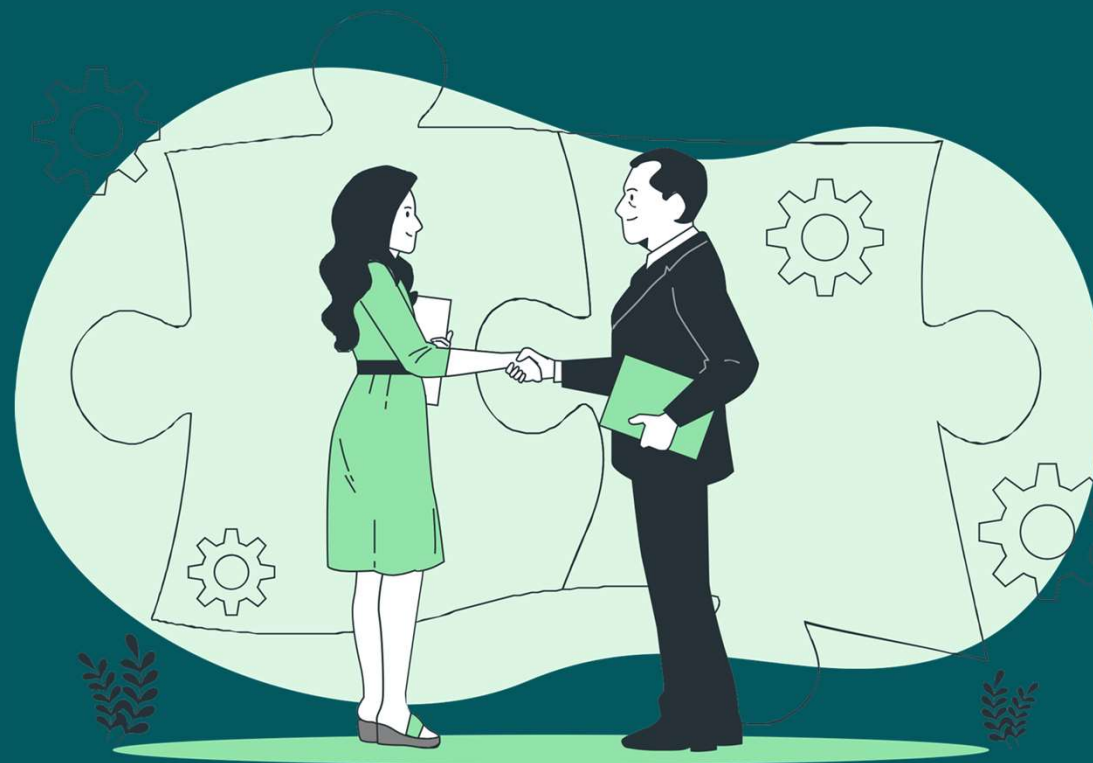
Endringskultur



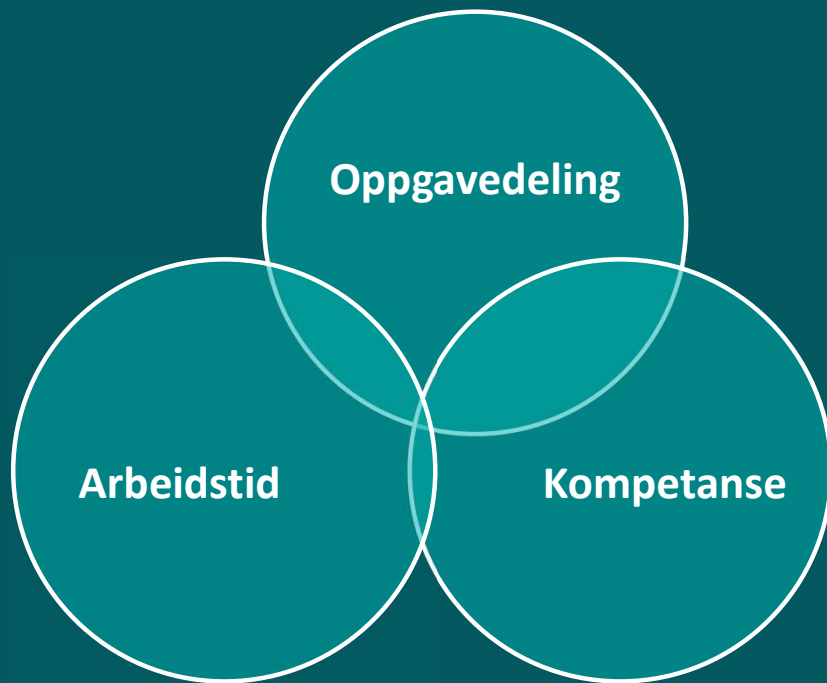
KOMPETANSEHEVING



Partssamarbeid



På sporet av mer bærekraftige helse- og omsorgstjenester



- Mer robuste og attraktive fagmiljø
- Økt kapasitet i tjenesten
- Mer tid til brukerrettet aktivitet
- Mer heltid

Spørsmål?

Ta kontakt på:

torn@ks.no

eleni.canameti@ks.no